



Klinik für Kardiologie, Elektro-
physiologie, Gastroenterologie
und Intensivmedizin

Abteilung für Kardiologie



Alfried Krupp Krankenhaus

Sehr geehrte Damen und Herren, liebe Kolleginnen und Kollegen,

in unserer Klinik garantieren wir Ihnen eine optimale Behandlung durch unser Team aus Herz-Spezialisten. Neben der jederzeit verfügbaren zertifizierten Spezialeinheit Chest Pain Unit (CPU), die sich professionell und umgehend um Patienten mit Herzbeschwerden kümmert, bieten wir auf unseren frisch renovierten Stationen moderne und leitlinienbasierten Diagnostik und Therapie für kardiale Erkrankungen. Für schwere Krankheitsfälle steht unsere Überwachungs- sowie die Intensivstation zur Verfügung. In unseren Herzkatheterlaboren bieten wir sämtliche aktuelle Formen der invasiven Diagnostik und Therapie. Zudem besteht die Möglichkeit, ambulant in unserer Sprechstunde oder der Tagesklinik vorstellig zu werden.

Sie benötigen kardiologischen Rat oder wollen einen Patienten in unserer Klinik vorstellen? Dann wenden Sie sich direkt an unsere kardiologische 24h-Hotline Telefon 0201 434-41588, über die Sie jederzeit mit einem kardiologischen Oberarzt verbunden werden, der Ihnen kompetent und zügig weiterhelfen wird.

Es ist auch unser Ziel, dass Sie bei der Zusammenarbeit auf telefonischen oder schriftlichen Wege mit den erwähnten Namen Gesichter und Personen verbinden können. Wir hoffen, dass Sie auf diese Weise wirklich einen „Einblick“ in unsere Klinik bekommen.

Für Ihre Fragen und Wünsche stehen wir gerne zur Verfügung. Wir freuen uns, Sie kennenzulernen.

Mit freundlichen Grüßen

Ihr Team der Abteilung für Kardiologie

Leistungsspektrum

Kardiologische Tagesklinik

- transösophageale Echokardiographie
- Elektrokardioversion
- Herzkatheteruntersuchung

Herzkatheterlabor

- Diagnostische Linksherzkatheter-Untersuchung (Koronarangiographie) – auch ambulant durchführbar, inklusive Bypass-Darstellung (radialer und femoraler Zugangsweg möglich), Lävokardiographie, Aortographie, Darstellung der Nierenarterien
- Rechtsherzkatheteruntersuchung, inklusive Stufenoxymetrie, Herzzeitvolumen-Messung, Shuntberechnung, Pulmonalisangiographie
- Intravaskuläre Bildgebungsverfahren (IVUS)
- Funktionelle Testungen von Verengungen der Gefäße (FFR, RFR)
- Behandlung von akuten Koronarsyndromen bzw. Herzinfarkten (24h-Bereitschaft)
- Intervention von Koronarstenosen („Verengungen“) durch PTCA („Ballondilatation“) mittels Ballonkatheter, Hochdruck-Ballonkatheter, Scoring-/Cutting-Ballonkatheter, sowie falls notwendig mittels medikamenten-beschichteter Ballonkatheter
- Implantation von Stentsmedikamenten-beschichteter Stent („Drug-eluting-Stent“, DES) der neuesten Generation, Stentimplantation in Bypass-Stenosen
- Rekanalisation von chronisch verschlossenen Gefäßen (CTOs) auch mittels Rotablation
- Hoch-Risiko-Intervention und Stentimplantation in Hauptstamm-Stenosen sowie komplette komplexe Revaskularisation im kardiogenen Schock und Herzinfarkt
- Verwendung des Linksherzunterstützungssystems Impella (2.5 und CP) während Hoch-Risiko-Koronarinterventionen sowie in der Therapie des akuten kardiogenen Schocks
- Interventioneller Verschluss von Vorhofseptumdefekten (persistierendes Foramen ovale, PFO und atrialem Septumdefekt, ASD) mittels Schirmchen-Occluder (weitere Informationen als PDF)

- Interventioneller Verschluss des linken Vorhofohrs (LAA) mittels Schirmchen-Occluder
- Rekonstruktion der Mitralklappeninsuffizienz mittels perkutanem Clipping-Verfahren (MitraClip-System) in Kooperation mit einem externen Standort
- Stentimplantation in Nierenarterienstenosen

Hoch-Risiko-Koronareingriffe

- Hoch-Risiko-Koronarinterventionen unter Verwendung des Linksherzunterstützungssystems Impella

Kardio-CT/ Kardio-MRT

Die kardiologische Computertomographie wird in Kooperation mit der Klinik für Radiologie und Neuroradiologie angeboten und ermöglicht

- die nicht-invasive Bildgebung des Herzens,
- die nicht-invasive Koronargefäßdarstellung,
- die nicht-invasive Bypass-Kontrolle,
- sowie eine Koronarkalk-Bestimmung

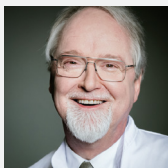
Kipptischuntersuchungen

In Kooperation mit der Klinik für Neurologie können Kipptischuntersuchungen zur Abklärung von Bewusstlosigkeit und Synkopen durchgeführt werden.

Besprechungen und Demonstrationen angiographischer Befunde

Angiographische Befunde zugewiesener Patienten können mit niedergelassenen Kollegen nach Vereinbarung besprochen werden.

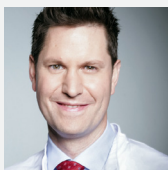
Internistische Intensivstation und IMC



Chefarzt

Prof. Dr. med. Thomas Budde

Facharzt für Innere Medizin, Kardiologie
Zusatzbezeichnung Intensivmedizin
Spezielle Internistische Intensivmedizin (Fak. WB)
European Cardiologist Diploma
thomas.budde@krupp-krankenhaus.de



Stellvertreter des Chefarztes und Leitender Oberarzt

Priv.-Doz. Dr. med. Hagen Kälsch

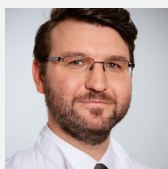
Facharzt für Innere Medizin, Kardiologie
Zusatzbezeichnung Intensivmedizin
Interventioneller Kardiologe DGK
Hypertensiologe DHL
hagen.kaelsch@krupp-krankenhaus.de



Oberarzt

Dr. med. Markus Bienek

Facharzt für Innere Medizin und Kardiologie
DEGUM - Stufe 1 für Transthorakale
Echokardiographie (TTE)
markus.bienek@krupp-krankenhaus.de



Oberarzt

Christoph Edel

Facharzt für Innere Medizin, Kardiologie
Zusatzbezeichnung Intensivmedizin
christoph.edel@krupp-krankenhaus.de



Oberarzt

Dr. med. Michael Horacek

Facharzt für Innere Medizin, Kardiologie
Zusatzbezeichnung Intensivmedizin
michael.horacek@krupp-krankenhaus.de



Oberarzt

Dr. med. Henning Meyer

Facharzt für Innere Medizin, Kardiologie
henning.meyer@krupp-krankenhaus.de



Oberärztin

Dr. med. Susanne Wolters

Fachärztin für Innere Medizin und Kardiologie
Zusatzbezeichnung Intensivmedizin
susanne.wolters@krupp-krankenhaus.de

Kontakt

Klinik für Kardiologie, Elektrophysiologie,
Gastroenterologie und Intensivmedizin
Prof. Dr. med. Thomas Budde
Chefarzt

Sekretariat

Gabriele Riese
Telefon 0201 434-2525
Telefax 0201 434-2376
innere1@krupp-krankenhaus.de

Abteilung für Kardiologie

Priv.-Doz. Dr. med. Hagen Kälsch
Stellvertreter des Chefarztes
und Leitender Oberarzt
Telefon 0201 434-41105
Telefax 0201 434-2389
hagen.kaelsch@krupp-krankenhaus.de

Sekretariat und Anmeldung

Anke Blackmeier
Sandra Klimmek
Telefon 0201 434-2518
Telefax 0201 434-2389
anke.blackmeier@krupp-krankenhaus.de

Alfried Krupp Krankenhaus
Rüttenscheid
Alfried-Krupp-Straße 21
45131 Essen

kardiologie@krupp-krankenhaus.de
www.krupp-krankenhaus.de

24h Notfallnummer

0201 434-41588