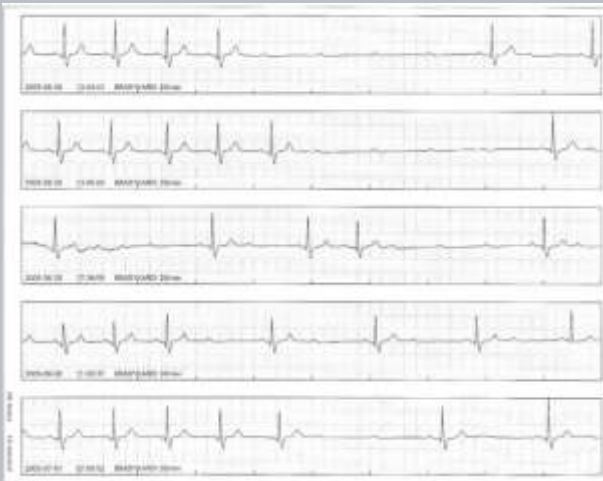




Schrittmacher, ICD und CRT Wer braucht was ?

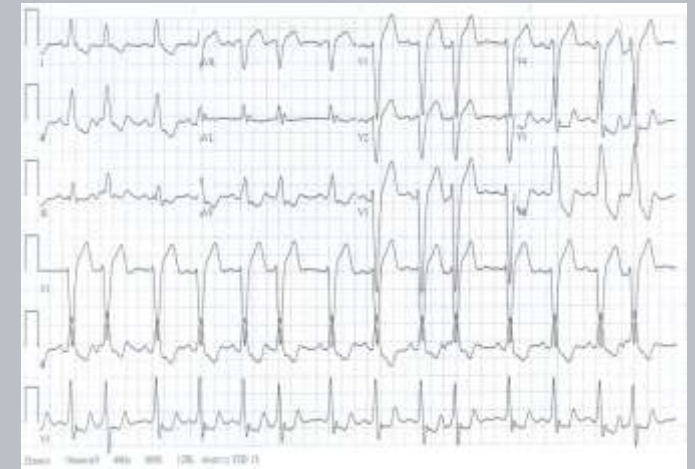
1. Das Herz schlägt
zu langsam



2. Das Herz schlägt
zu schnell

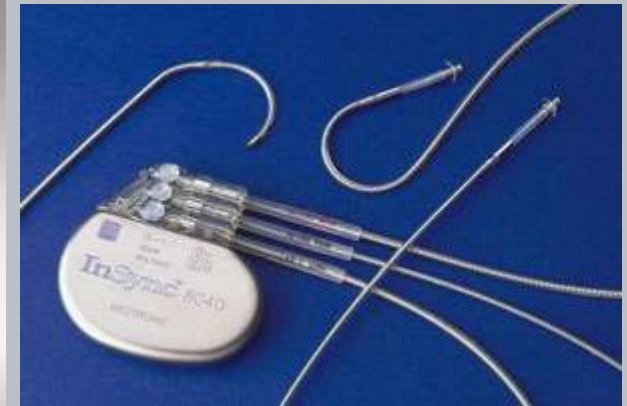
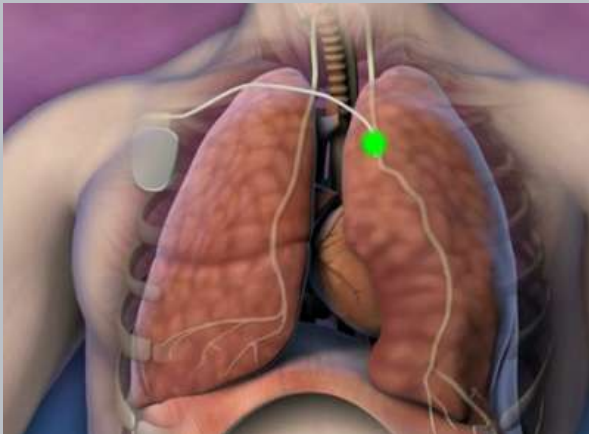


1. Das Herz ist zu
schwach





Schrittmacher, ICD und CRT Wer braucht was ?





Schrittmacher, ICD und CRT

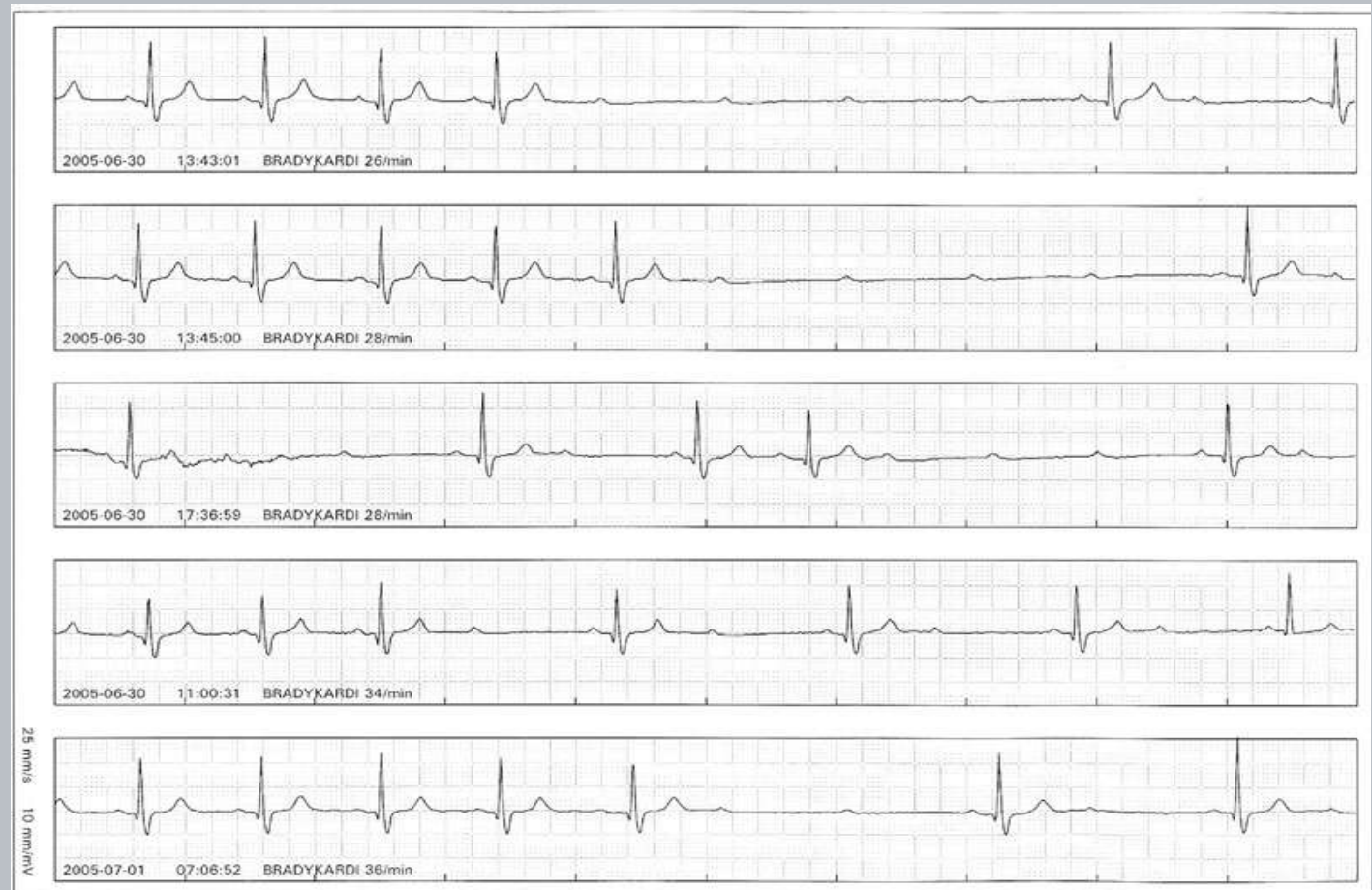
Wer braucht was ?

Das Herz schlägt zu langsam

- Schwindel
- Müdigkeit
- Ohnmacht/Bewusstlosigkeit
- Luftnot bei Belastung

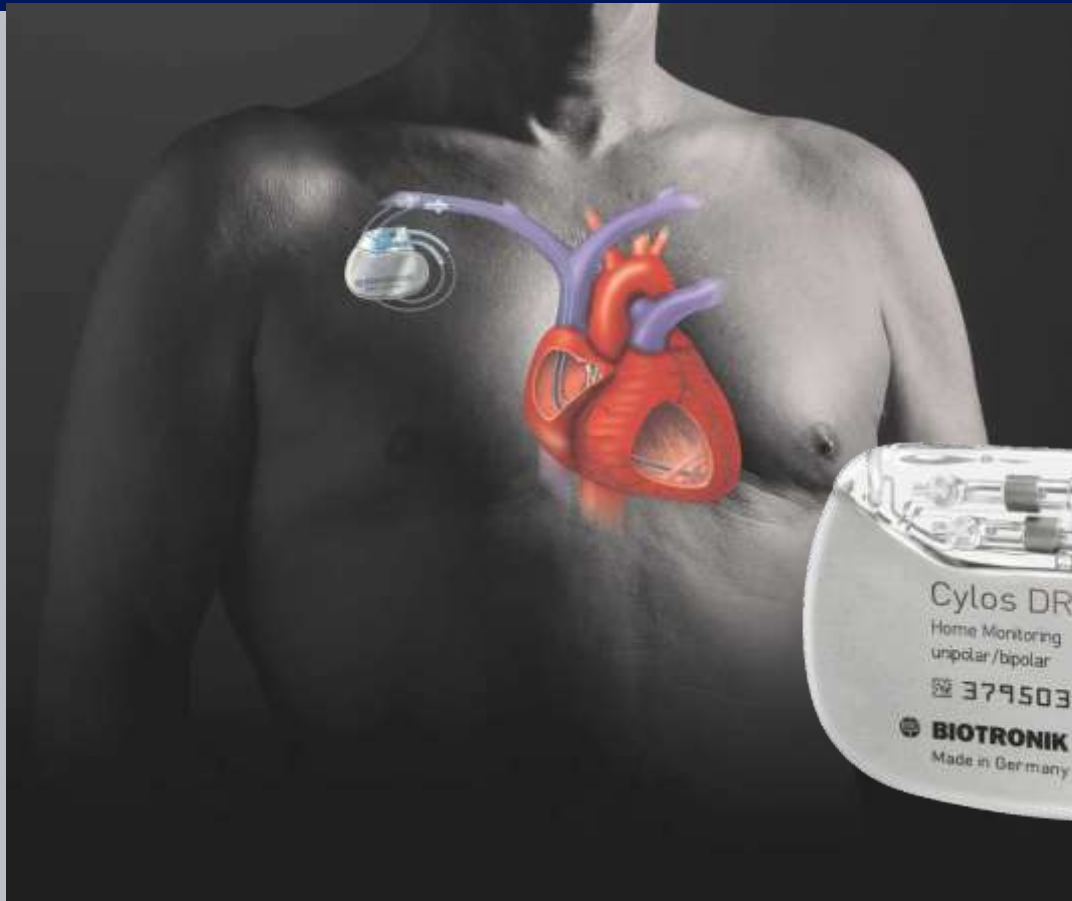
Wie stelle ich es fest ?

- Ruhe EKG
- LZ EKG
- Belastungs EKG





Schrittmacher, ICD und CRT Wer braucht was ?

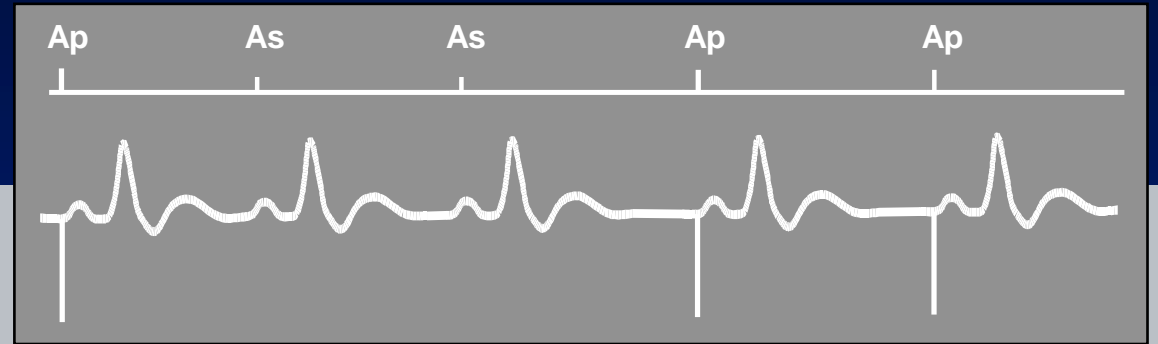


Schrittmacher, ICD und CRT

Wer braucht was ?



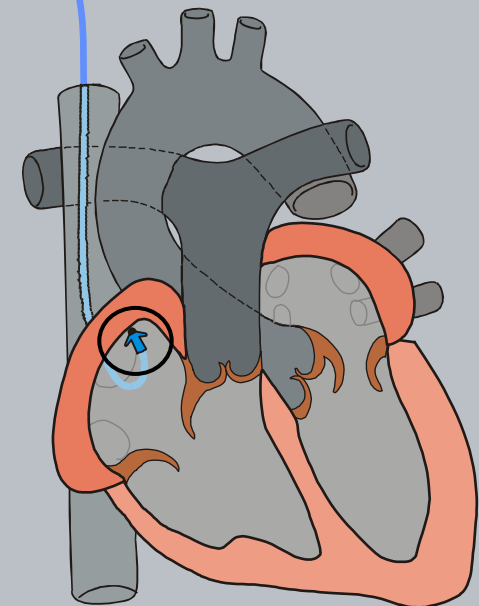
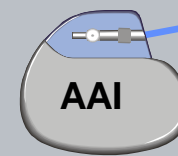
AAI



Inhibiert (I)

Atriale Detektion

Atriale Stimulation



AAI-Modus

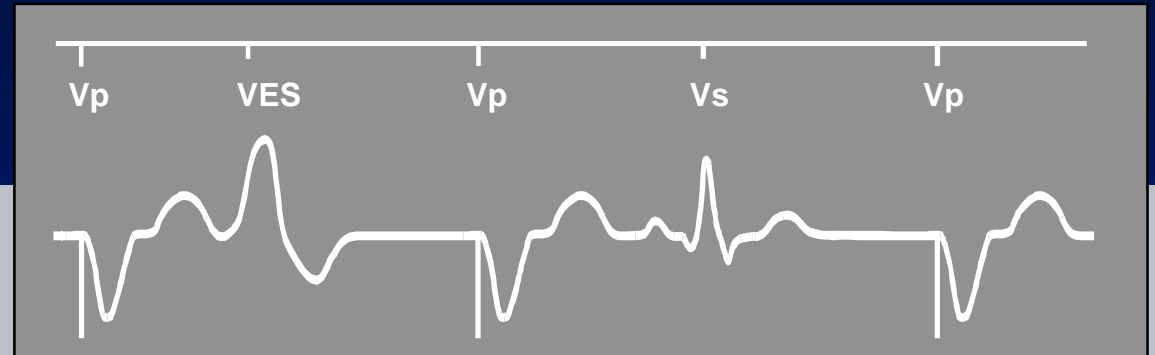
Schrittmacher, ICD und CRT

Wer braucht was ?

VVI-Modus



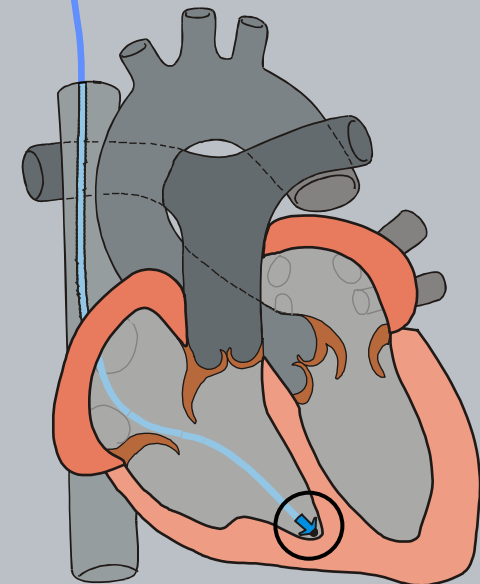
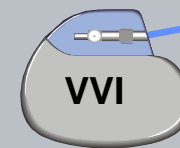
V V I



I
nhibiert (I)

V
entrikuläre Detektion

V
entrikuläre Stimulation

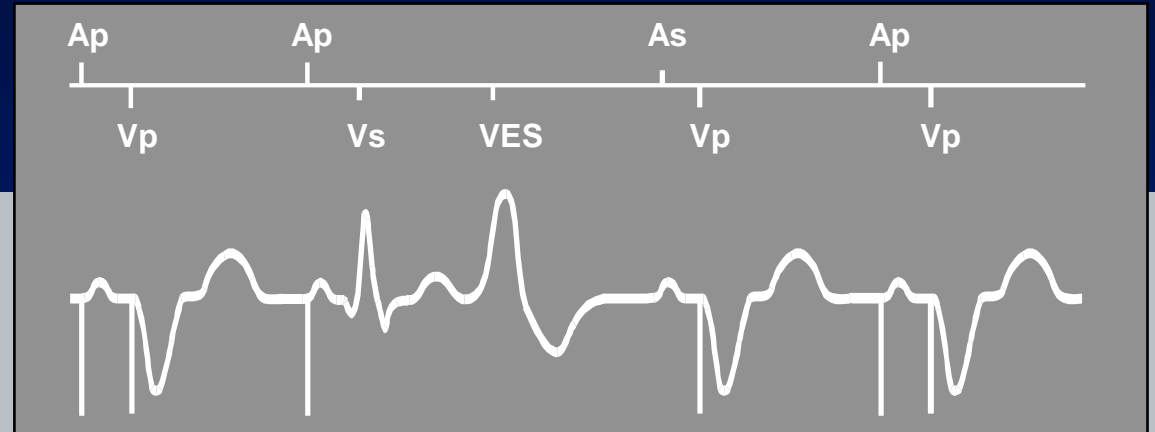


Schrittmacher, ICD und CRT

Wer braucht was ?



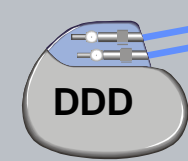
DDD



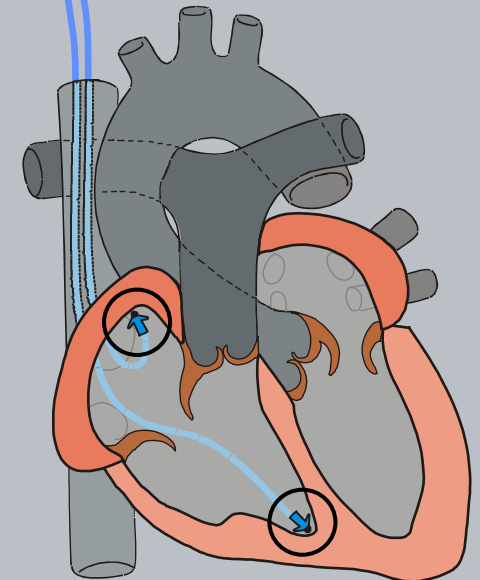
Doppelt: Getriggert (T)
und inhibiert (I)

Doppelt: Atriale und
ventrikuläre Detektion

Doppelt: Atriale und
ventrikuläre Stimulation



DDD-Modus



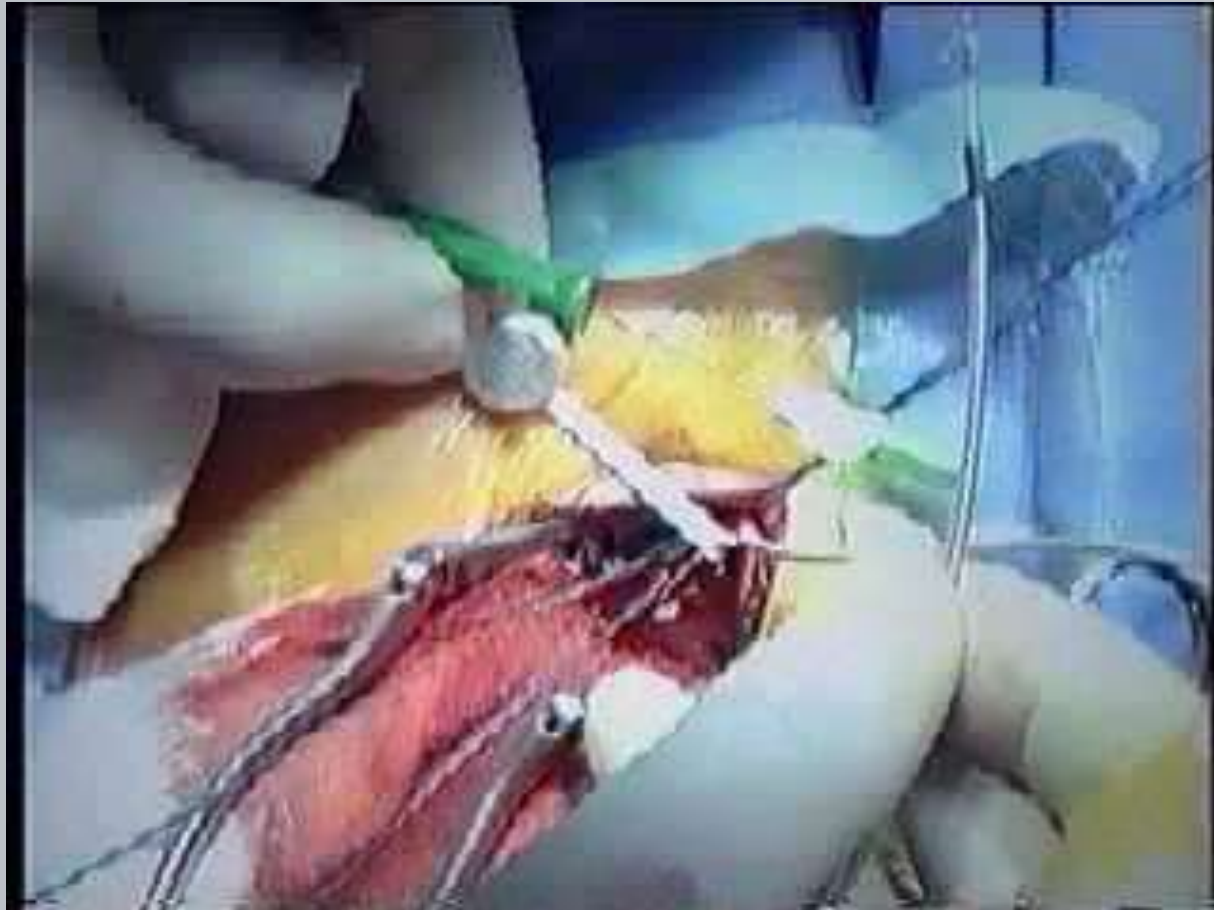


Schrittmacher, ICD und CRT Wer braucht was ?





Schrittmacher, ICD und CRT Wer braucht was ?





Schrittmacher, ICD und CRT

Wer braucht was ?

Das Herz schlägt zu schnell

- Schwindel
- Ohnmacht/Bewusstlosigkeit
- Luftnot
- „plötzlicher Herztod“

Wie stelle ich es fest ?

- Herzultraschall (Echo), MRT
- LZ EKG
- Belastungs EKG



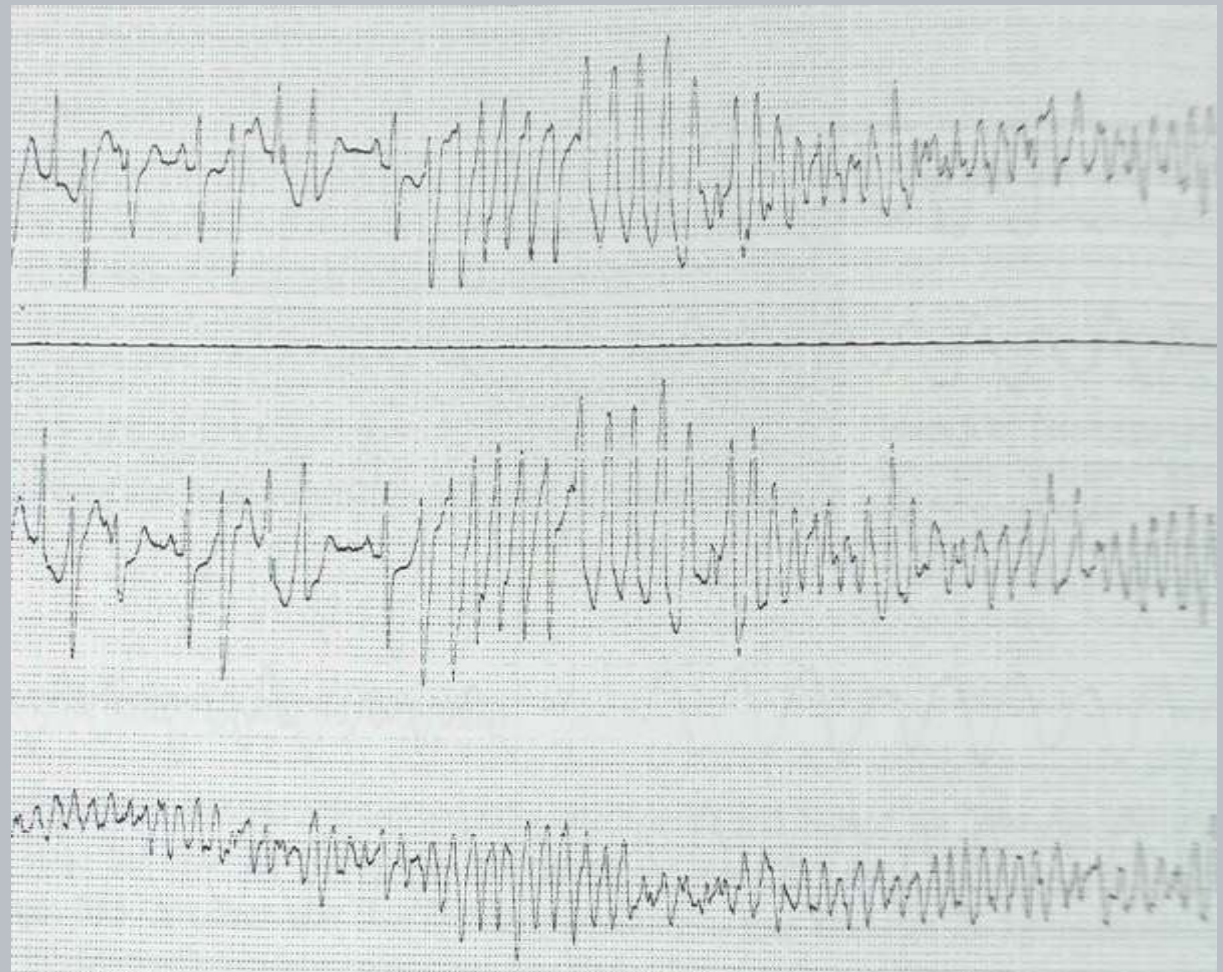


Schrittmacher, ICD und CRT

Wer braucht was ?

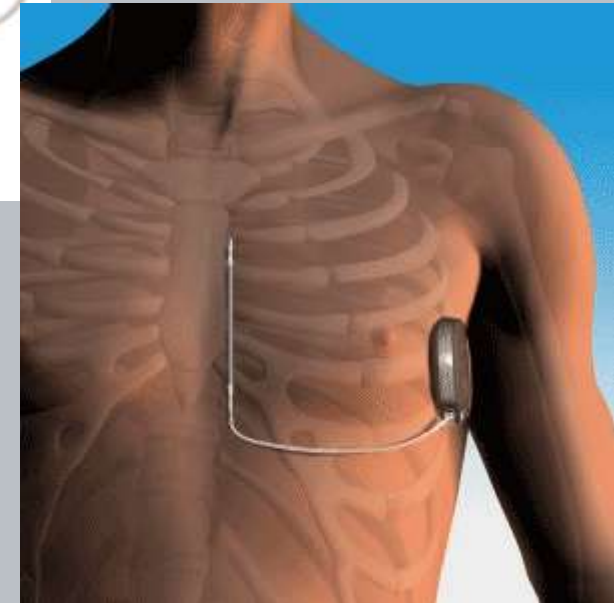
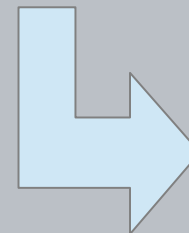
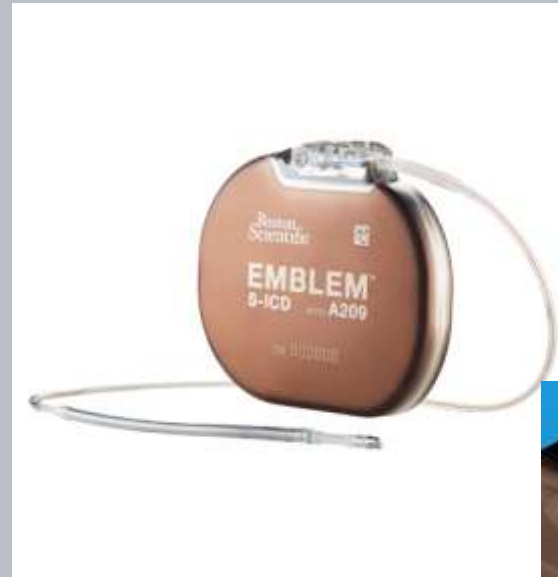
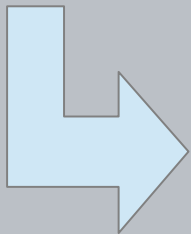
Wer ist gefährdet ?

- Nach Kammerflimmern, VT (Sekundärprävention)
- Primärprävention
 - Nach Herzinfarkt mit schlechter Herzleistung (<30%)
 - Herzschwäche mit schlechter Pumpleistung (<35%)
 - „Kanalerkrankungen“
 - Hypertrophe Kardiomyopathie





Schrittmacher, ICD und CRT Wer braucht was ?



Bislang keine
Standardtherapie !



Schrittmacher, ICD und CRT

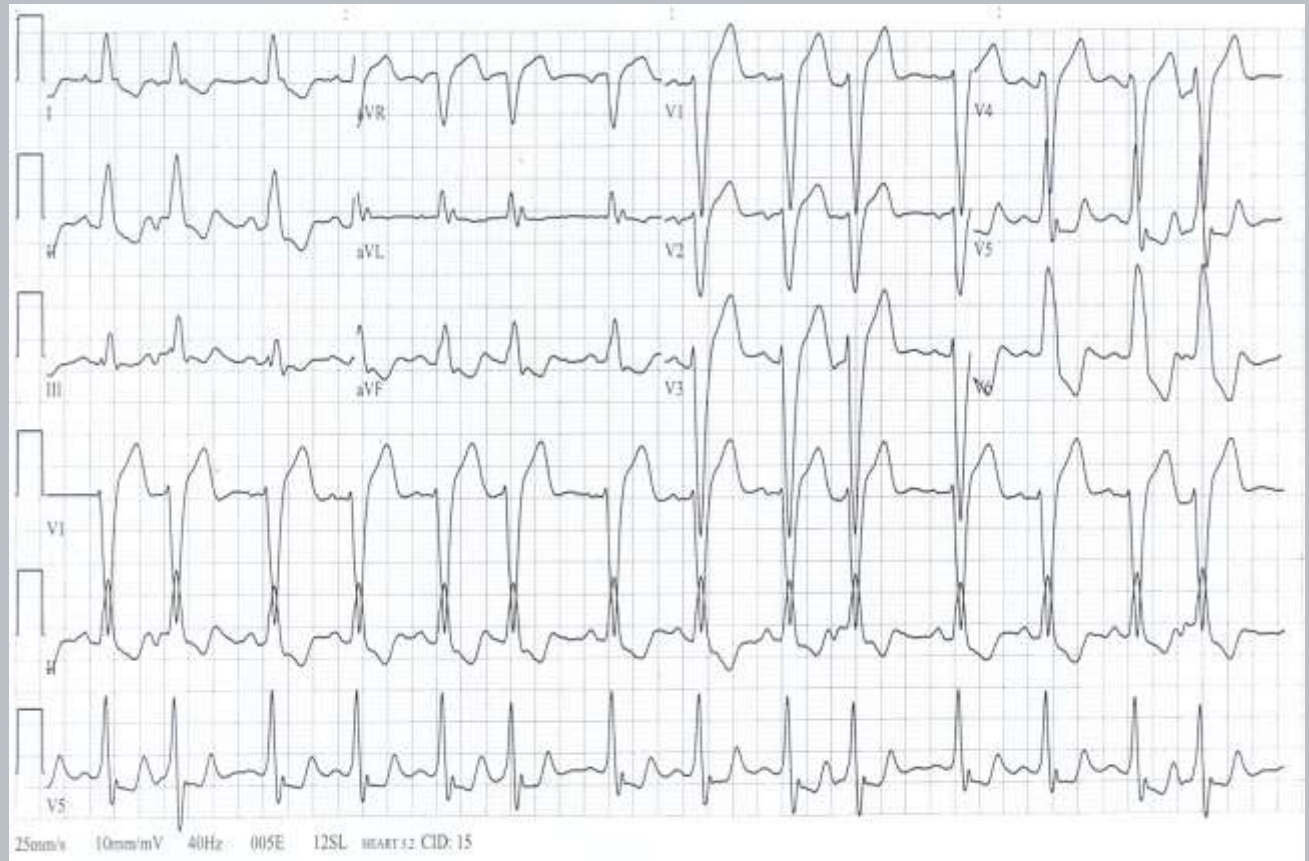
Wer braucht was ?

Das Herz schlägt zu schwach

- Luftnot
- Schwindel
- Ohnmacht/Bewusstlosigkeit
- „plötzlicher Herztod“

Wie stelle ich es fest ?

- Herzultraschall (Echo), MRT
- EKG
- LZ EKG
- Belastungs EKG

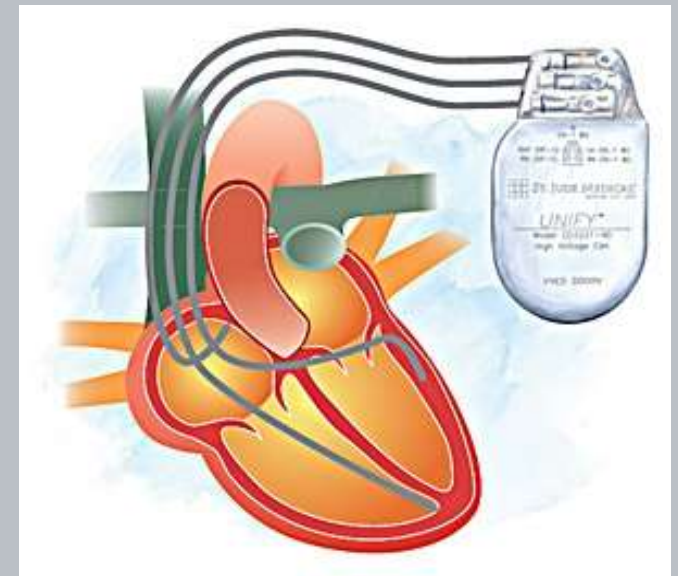
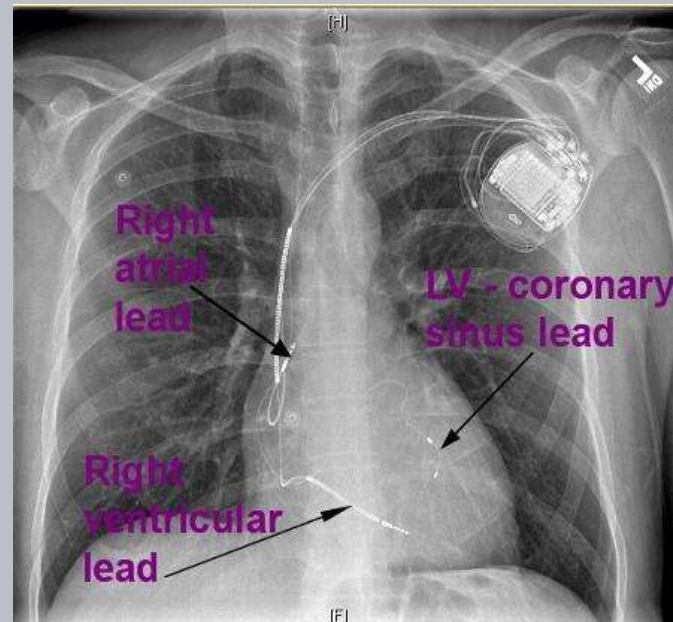




Schrittmacher, ICD und CRT Wer braucht was ?

Das Herz schlägt zu
schwach

→ mit Schenkelblock

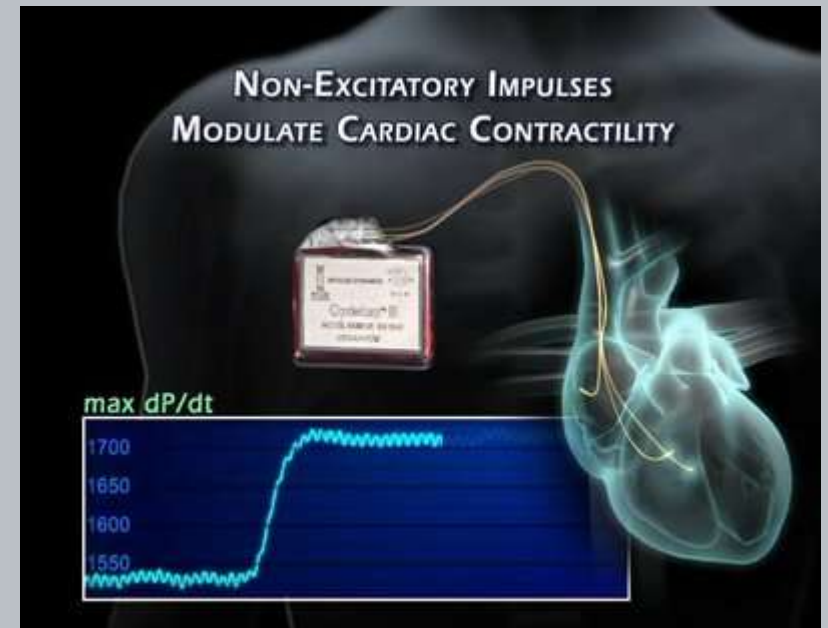




Schrittmacher, ICD und CRT Wer braucht was ?

Das Herz schlägt zu
schwach

→ ohne Schenkelblock





Das Herz schlägt zu schwach

→ was es sonst noch gibt

